

# イヌ乳腺腫瘍教材

実用新案登録 第 3207618 号

イヌの乳腺腫瘍は、全腫瘍の約30%をしめ、そのうち約50%が悪性です。乳腺腫瘍の触診診断と癌の早期発見を手助けする教材です。付属品を用いれば膀胱の超音波検査と膀胱穿刺の実習が可能です。



## 仕様

本体：特殊樹脂 バイオスキン  
ケース：ポリプロピレン樹脂  
大きさ：縦 29cm、横 10cm

## 構成

- ① 犬乳腺腫瘍モデル本体
- ② 収納用ケース

## 実習科目

動物内科実習、腫瘍学、腹部触診、膀胱診断、膀胱穿刺 など

- ※ 小中学生の理科教育、生命教育にも用いられます。
- ※ 製造ロット毎に色合いに差異が生じる場合があります。

## ■学習使用例

### 《腹部触診実習》

- ① 乳腺の解剖学を学びます。(尾側から、そけい部乳頭、後腹部乳頭、前腹部乳頭、後胸部乳頭、前胸部乳頭があります)
- ② あらかじめ腫瘍学の座学講義として、良性腫瘍、悪性腫瘍、転移、TNM分類(腫瘍の大きさ、リンパ節への浸潤など)などの定義を学習しておきます。

- ③ 適切な大きさのイヌのぬいぐるみの腹部に乳腺モデルを置いて、触診します。けい部、後腹部乳腺に大きな腫瘍が、後胸部部に小さな塊(mass)が入っています。



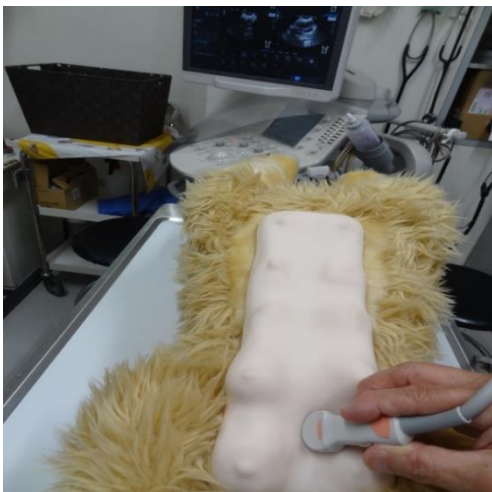
## ■ 応用例

### 《膀胱の画像診断実習》

- ① 特製のゴムボール（水入り）を、そけい部乳腺の下に置きます。



- ② 超音波診断装置のプローブを下腹部にあてます。



- ③ ゴムボールが膀胱状に観察されます。



- ④ 超音波装置で観察しながら、乳腺モデルの上から穿刺すると膀胱穿刺の実習ができます。（獣医学実習）



## § 使用上のご注意 §

- 当製品は「特殊樹脂バイオスキン」が使われています。その性能を最大限に有効活用していただくために、下記の点にご注意の上でお使いください。
- 直射日光に当てたり、高温多湿な所に長期保管したりすると変形、変色することがありますのでご注意ください。
- 煮沸や高温のお湯（60℃以上）に付けたり、火気を近づけたりしないで下さい。
- 有機溶剤や酸性薬品、アルカリ薬品等は使用しないで下さい。
- 表面が汚れた場合はエタノールなどのアルコール類で拭き取って下さい。シンナー、クロロホルムなどの溶剤の使用は厳禁です。
- 油性のマジックやサインペンなどは色が沈着して落とせなくなりますので使用しないで下さい。